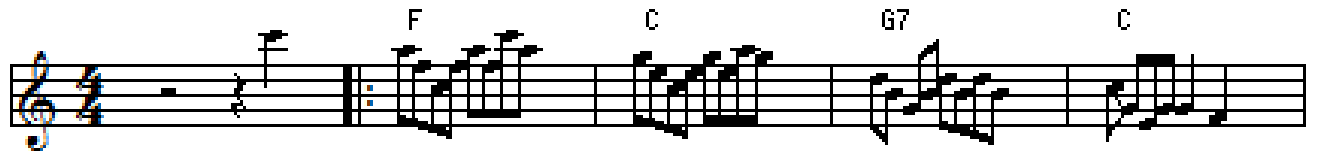


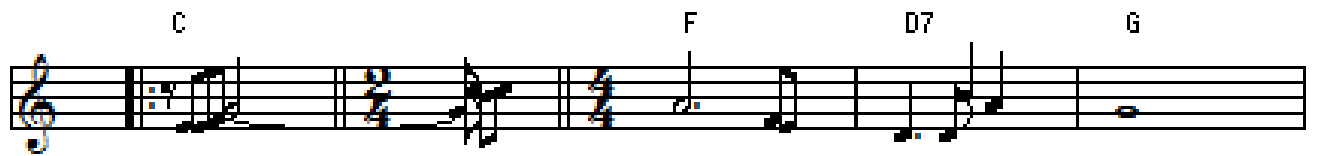
母 櫻

詞 曲 : 佐々木 昌
 編 曲 : くるいひとし

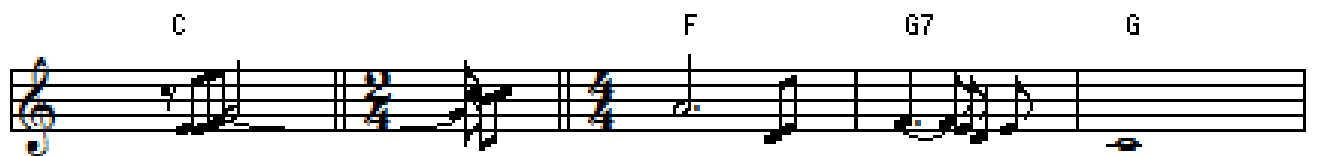


♪ ゆったり想いを込めて♪

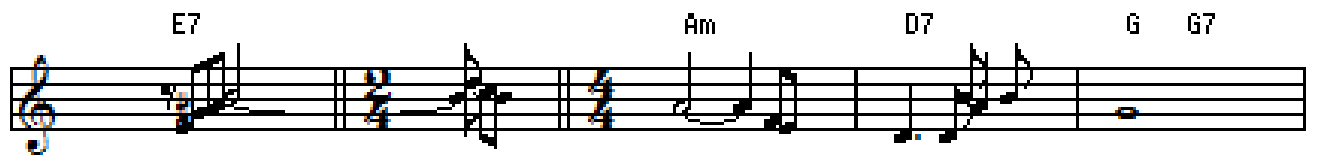
1
2
3



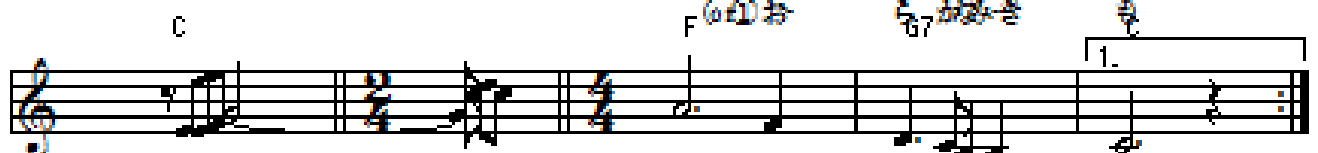
さ ら 花 び の び き 世 ら ぎ
 放 み 紙 づ 神 む ぼ み も
 投 む こ な く 加 を 以 て は



こ も ほ び ら う か べ て る
 舞 K ひ に や す ち ぎ を
 い 舞 舞 を な で 舞 る

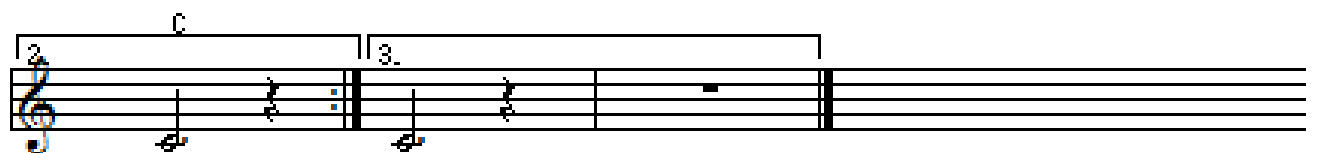


ほ な ほ も お ら かな き も
 舞 舞 ほ も 舞 れ 舞 日 も
 ほ ゐ 舞 れ 舞 舞 舞 舞 - た
 ら 舞 舞 ら 舞 舞 舞 舞



う す 舞 舞 げ は は さ く ら
 舞 舞 舞 舞 む は は さ く ら
 舞 舞 舞 舞 る は は さ く

x3ti



母 櫻

詞 : 佐々木 昌
編詞・曲 : くるいひとし

1 桜並木の 清きせせらぎ

今年も花びら 浮かべてる

はかない花も おおらかな樹(き)も

写す面影 母櫻

2 悲しみ知らず 歩むつぼみも

手を引く人に やすらぎを

おぼろげな日も 忘れ得ぬ日も

寄り添い佇む 母櫻

3 惜しむことなく 風を招(よ)んでは

行き交う頬を 撫で染める

花びらそれぞれ 舞う姿もまた

空に見送る 母櫻

(【唄い方】 1番の「おおらかな樹(き)も」「はおおらかな樹(みき)も」と唄ってもよい)